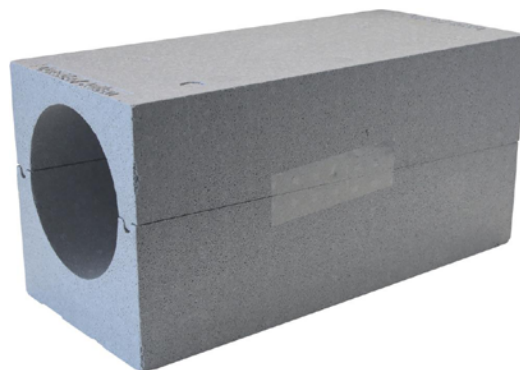


# DATENBLATT

## SmartFan Einbaustein



### STAMMDATEN

Artikel-Typ	Produkt
GTIN	4251346814226
Preisbezugsmenge	1
Mindestbestellmenge	1
Ursprungsland	de

### TECHNISCHE DATEN

Werkstoff	Neopor®
Breite	220 mm
Höhe	500 mm
Tiefe	240 mm
Durchmesser Bohrung (Ø)	162 mm
(mit 3 % Gefälle für den Kondensatablauf)	

### LOGISTISCHE DATEN (INKL. GRUNDVERPACKUNG)

Gewicht	0,42 kg
---------	---------

### BESCHREIBUNG

Der robuste Quader dient als Einbauhilfe für SmartFan Lüftungsgeräte und besitzt bereits die notwendige Ø 162 mm Bohrung mit einem Gefälle von 3 % für den Kondensatablauf. Der Einbaustein wird während der Rohbauphase ins Mauerwerk eingemauert und erspart somit eine spätere Kernbohrung.

### MERKMALE

Geeignet für Dachlüfter	Nein
Geeignet für Wandaufbaulüfter	Nein
Geeignet für Boxlüfter	Nein
Geeignet für Zirkulationslüfter	Nein
Geeignet für Rohrlüfter	Nein
Geeignet für Zentrifugallüfter	Nein
Geeignet für Wandeinbaulüfter	Ja
Geeignet für Wohnhauslüfter	Ja
Geeignet für Wärmerückgewinnungsanlagen	Ja

Verarbeitung ohne Verlegewerkzeug

Art.-Nr.	WL0304012
VPE	1 Stück